The background features a dark blue gradient with technical drawings. On the left, there are several circular scales with numerical markings (40, 150, 160, 170, 180, 190, 200, 210, 220, 230, 240, 250, 260) and arrows. On the right, there are circular diagrams with curved lines and arrows, suggesting a technical or engineering context.

MODERNIZACE A  
REKONSTRUKCE TRAMVAJOVÉ  
TRATI MOST – LITVÍNOV,  
II. ETAPA

REGISTRAČNÍ ČÍSLO PROJEKTU  
CZ.04.03.01/08/22\_010/0000104

# Operační program Doprava



- číslo programu: 04
- název programu: Operační program Doprava 2021-2027
- číslo výzvy: 04\_22\_010
- název výzvy: Výzva pro předkládání žádostí o podporu v rámci opatření 08 - Infrastruktura městské drážní dopravy (modernizace)
- byla podána žádost o dotaci
- výše podpory EU: 80,75 % způsobilých výdajů
- nejzazší termín dokončení realizace: 31.12. 2027
- žádost o dotaci byla projednána hodnotící komisí a byla doporučena k financování

# CÍLE PROJEKTU



- Cíl 1 – zvýšení standardu a bezpečnosti přepravy
- Cíl 2 – zajištění bezbariérové přepravy cestujících
- Cíl 3 – zkrácení přepravní doby
- Cíl 4 – posílení přepravních výkonů
- Cíl 5 – zvýšení počtu přepravených osob
- Cíl 6 – úspora provozních nákladů

Cílem projektu je modernizace a rekonstrukce tramvajové trati, která vytvoří podmínky pro zvýšení využívání veřejné hromadné dopravy na úkor individuální automobilové dopravy

...zrychlení cestování, snížení hluchnosti, zvýšení komfortu

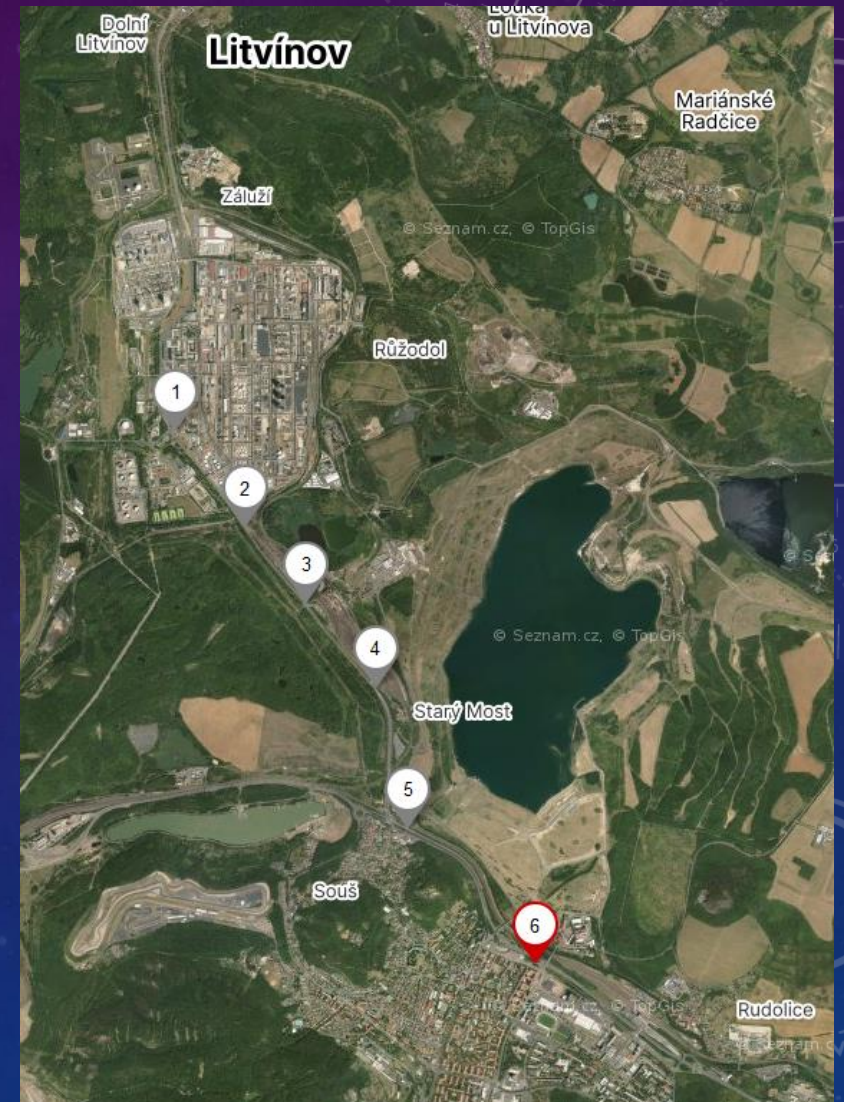
Významnými partnery projektu jsou města Most a Litvínov, a externí specialisté.

# ANOTACE PROJEKTU

- projekt se věnuje modernizaci tramvajové tratě mezi městy Most a Litvínov, konkrétně se jedná o úsek Záluží, otočka (přejezd zdravotní středisko) – Most, Chomutovská.
- projekt úspěšně navazuje na I. etapu, která byla realizovaná v úseku Litvínov, nádraží – Záluží, otočka
- provedení nového kolejové svršku z komponentů s vyšší stabilitou (Ypražce), délka cca 5,9 km, modernizace 6 zastávek v obou směrech
- komplexní rekonstrukce 7 mostních konstrukcí
- nové kabelové vedení, nová trakce, odvodnění, veřejné osvětlení, optické vedení
- modernizace přejezdů (provedení konstrukce pevné jízdní dráhy (omezení hluku a vibrací)
- realizace nového dopravního značení na přejezdech
- provedení svodidel, které oddělí frekventovanou silnici I. třídy od tramvajové trati



zákres



zastávky

# HARMONOGRAM / NÁKLADY

- 2018 projektová dokumentace na meziměstský úsek
  - 2021 – 2023 realizace I. etapy meziměstského úseku
  - 2024 podání žádosti o dotaci, doporučena k financování
  - 2024/2025 zpracování projektové dokumentace na mosty Souš
  - 2025 předpoklad zadávacího řízení na dodavatele stavby
  - 2025 – 2027 realizace stavby
- 
- předpoklad nákladů cca 1 mld. Kč
  - spolufinancování: Operační program Doprava + akcionáři (Most, Litvínov)
  - příspěvek EU: 80,75 % způsobilých výdajů
  - smluvní cena bude známa po podpisu smlouvy s vybraným dodavatelem

